

医療法人湖光会 若草診療所

●診療科目

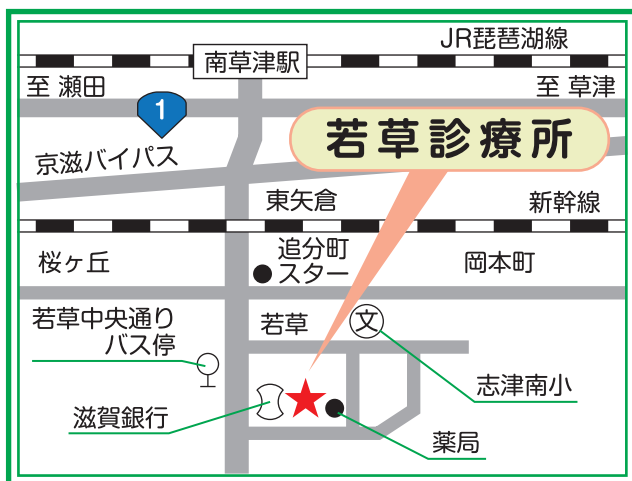
内科、消化器内科、循環器内科、呼吸器内科、
糖尿病・代謝内科、内分泌科、小児科、外科、
整形外科、リウマチ科、リハビリテーション科

●診療時間

	月	火	水	木	金	土	日	祝
8:40~12:00	●	●	●	●	●	●	△	△
17:30~20:00	●	●	△	●	●	△	△	△

※ 日曜日、祝日、お盆、年末年始は休診となります。

●地図



お問い合わせ・お申し込み

- 受付…若草診療所
通所リハビリテーション事業所
- 電話…077-564-2091 (担当:石野・松田)
070-6925-7956 (直通)

※ スタッフ不在の場合は、折り返しお電話いたします。
※ お申し込みの他、ご相談なども承ります。お気軽にお電話ください。

●利用時間…

月～金 13時半～17時半
(日曜日、祝日、年末年始を除く)

- 訪問地域… 当院から20分以内
(大津市・草津市・栗東市の一部)
※ 神経難病の方は域外まで対応可。
上記以外の方でも、ご希望の方は
ご相談ください。

- 訪問時間… 40分～ (相談可)

若草診療所

〒525-0045
滋賀県草津市若草 5丁目 13-1
若草医療ビル 1F
電話：077-564-2091 070-6925-7956 (直通)
FAX：077-564-4342
Email：houmonreha@iris.eonet.ne.jp

若草診療所

訪問リハビリテーション

僕たち療法士が
元気に訪問します!!!



訪問リハビリテーションとは

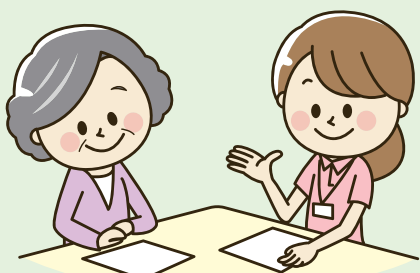
若草訪問リハビリテーション事業所では、ご自宅での療養生活において、その方の身体機能を最大限にサポートする。

また能力に応じてできる限り自立した日常生活をお過ごしいただけるようお手伝いをいたします。

より快適な生活作りのアドバイスも行います!

機能回復支援はもとより、手すりや入浴補助道具などの介助用品のご提示、住まいの改造などのご相談もお受けしています。

その際には、ご本人をはじめご家族とご相談し、ご利用者の状態に応じたより快適な環境づくりをお手伝いします。



利用料金のご案内

基本利用料（平成30年4月1日現在）

費目	1回(20分)
介護予防訪問リハビリテーション	290 単位
介護予防訪問リハビリテーション	290 単位

※基本訪問時間は、1日40分2回分の料金となります。

訪問リハビリテーション

加算名	単位
サービス提供体制強化加算	6 単位/回
短期集中リハ実施加算	200 単位/日
リハビリテーションマネジメント加算 (I)	230 単位/月
社会参加支援加算	17 単位/日
事業所医師が計画に作成する診療を行わなかった場合	-20 単位/回

介護予防訪問リハビリテーション

加算名	単位
サービス提供体制強化加算	6 単位
短期集中リハ実施加算	200 単位
事業所医師が計画に作成する診療を行わなかった場合	-20 単位/回

【地域加算 1 単位 10.55円】

※各々のご利用料金についてはスタッフまでお問い合わせ下さい。

ご利用までの流れ

依頼

居宅介護支援事業者（ケアマネジャー）から、当事業所へ依頼があります。

受診

医師が当事業所に指示書を交付します。若草診療所以外のかかりつけ医でも当院に受診していただければ可能です。

申請

居宅介護支援事業者が、訪問リハビリテーションケアプランを作成いたします。

契約

当事業所スタッフがお電話にて、訪問日をお約束します。

訪問

理学療法士がお伺いし、自宅の状況確認、リハビリの内容確認、契約等を行います。

リハビリスタート!

利用開始